

## FLIR T620

Termovisor de Alto Desempenho com 2 câmeras digitais de 5 Megapixels cada, opções de lentes intercambiáveis com foco automático e tela LCD touchscreen de 4,3"

O Termovisor FLIR T620 combina uma excelente ergonomia com qualidade superior de imagem, proporcionando precisão e a melhor nitidez na imagem junto às mais amplas possibilidades de comunicação:

**A Mais Alta Resolução IR da Categoria** – imagens térmicas nítidas com 307.200 pixels (640 x 480) proporcionando a melhor detecção, melhor qualidade e medição de temperatura à distâncias mais longas

**Novo! Alinhamento de Campo de Visão (FOV) – Agora você tem a opção de combinar automaticamente o campo de visão da câmera digital ao campo de visão infravermelho para uma melhor documentação**

**Novo! Função GPS** – Adiciona automaticamente os dados de localização nas imagens para incluir em relatórios (link em tempo real no FLIR Tools Reports para Google Maps)

**Botão Programável** – Possibilita fácil acesso às funções favoritas

**Conectividade Wi-Fi** – Envie dados e imagens para *smart phones* e *tablets* (ex.: iPhone®, iPad®, iPod touch®, ou Android™) ou até mesmo use sua câmera de forma remota com rapidez através do aplicativo FLIR Tools Mobile

**Medições Precisas de Temperatura** – Calibrado com precisão entre +/- 2°C ou +/- 2% de leitura, ±1% ou ±1°C (opcional)

**Faixa de Alta Temperatura** – mede até 650°C para aplicações elétricas e industriais (opcional até 2000°C)

**Fusão Escalonável (Picture-in-Picture) e Fusão Térmica** – Sobreponha as imagens térmicas às imagens visuais na tela; com total controle de dimensionamento de tamanho

**Múltiplas Medições** – Reporte todos os detalhes com 10 pontos de medição, 5 áreas, Delta T (diferencial de temperatura), isoterma e marcadores automáticos de ponto quente/frio

**METERLiNK®** – Transmita sem fio dados importantes coletados a partir de instrumentos de medição diretamente na câmera para correção de carga, análise de parâmetros e auxílio nas tomadas de decisões

**Anotações** – Adicione comentários de voz através de fones de ouvido Bluetooth e anotações de textos a partir do teclado virtual exibido na tela touchscreen

**Relatório Instantâneo** – Crie documentos PDF diretamente na câmera

**Inclui** – Cartão de Memória SD, adaptador/recarregador AC 100-260V, duas baterias recarregáveis Li-Ion, recarregador de bateria com 2 compartimentos, fonte de alimentação, software FLIR Tools™, cabo USB, cabo de vídeo, fones de ouvido Bluetooth®, tampa para a lente, alça para pescoço, e maleta rígida para transporte



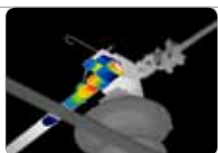
Conectividade Wi-Fi



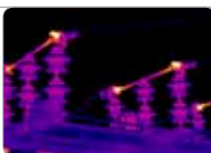
Comunicação METERLiNK® sem fio via Bluetooth®: Transmite os dados coletados a partir de um Alicata Amperímetro diretamente para a câmera, possibilitando gerar um relatório PDF mais completo na própria câmera.



Câmeras Digitais de 5MP inclusa, Iluminador LED, Laser, Ajuste de Dioptria, Botão único para autofoco e captura, Lentes giratórias de 120° e Zoom Contínuo



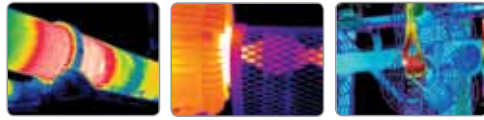
A Fusão Térmica é a exibição de uma imagem infravermelha acima, abaixo ou dentro de um intervalo de temperatura combinada a uma imagem digital



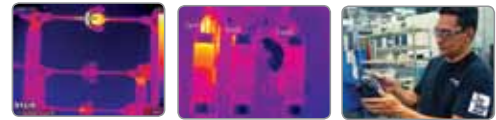
A Mais Alta Resolução IR (640 x 480 pixels) para câmeras térmicas portáteis aliada à nitidez da tela LCD colorida touchscreen de 4,3"



## Aplicações



**Prestadores de Serviço** — No mundo inteiro utilizam termovisores para localizar pontos quentes ou detectar outros tipos de problemas potenciais antes que estes se transformem em falhas, paradas da produção ou até mesmo em incêndios elétricos.



**Inspeções Elétricas** — Com as câmeras FLIR, as empresas de instalações elétricas podem inspecionar cabines, painéis elétricos e componentes à longas distâncias.

## Especificações da Imagem

CARACTERÍSTICAS	FLIR T620
Faixa de Temperatura	-40°C a 650°C
Sensibilidade Térmica (N.E.T.D)	<0.04°C a 30°C
Taxa de Enquadramento	30Hz
Campo de Visão / Distância Mínima do Foco / Combinação FOV	25° x 19° / 0,25m / Função Alinhamento automático do Campo de Visão da Imagem Digital e Infravermelha
Foco	Manual ou Automático (ultra-rápido)
Zoom	Contínuo de 4X
Tipo do Detector - Matriz plano focal (FPA) microbolômetro sem resfriamento	640 x 480 pixels
Faixa Espectral	7,5 a 14µm
Lentes	25° (opcionais 7°, 15°, 45°, 80°, lentes Close up 100, 50µm disponíveis)
Tela	Tela touchscreen (sensível ao toque) de 4.3", LCD, colorida (800 x 480 pixels)
Modos da imagem	Térmica/Visual/Fusão/P-i-P (Redimensionável e móvel) e Galeria de Imagens em Miniaturas
Ajuste Automático da imagem	Contínuo/manual; linear ou baseado em histograma; possibilidade de travar máx, mín ou delta de temperatura
Ajuste Manual da imagem	Nível/ganho/máx/mín
Armazenamento da imagem	>1000 imagens JPEG radiométricas (no cartão de memória SD)
Anotação na imagem	Voz (60 segundos); comentários por texto, esboços
Armazenamento periódico de imagem	de 7 segundos a 24 horas (imagem IR) e de 14 segundos a 24 horas (imagens IR e visual)
Lâmpada de vídeo	Lâmpada de LED integrada à câmera e sem pilhas
Classificação do Laser / Tipo	Classe 2 / Laser Semicondutor de AlGaInP Diodo: 1mW/635nm
Controles de ajuste	Modo seletor, paletas de cores, configuração da informação a ser exibida na imagem, adaptação de unidades locais, idioma, formatos de data e hora, e galeria de imagens
Modos de Medição	10 Pontos, 5 Áreas, Isoterma, Medição Automática de Pontos quente/frio, Delta T (diferencial de temperatura)
Correção da Medição	Temperatura ambiente refletida & Correção de emissividade
GPS	Correção completa de background, incluindo localização automática dos dados adicionada à cada imagem a partir do sistema GPS incluso
Gravação de Vídeo na Câmera e Vídeo Streaming	Gravação de vídeo Infravermelho Não-Radiométrico (MPEG-4 para o cartão de memória), Streaming de vídeo Infravermelho Radiométrico (Diretamente para um computador através de USB ou Wi-Fi), e streaming de vídeo Infravermelho Não-Radiométrico (MPEG-4 através de Wi-Fi e vídeo através de USB)
Relatório Instantâneo	Crie relatórios de Inspeção Termográfica diretamente na câmera
Tipo da Bateria / duração	Li-Ion/ 2,5 horas, o status da bateria é exibido na tela
Sistema de recarregamento	Diretamente na câmera ou via carregador externo com 2 compartimentos
Choque / Vibração	25G, IEC 60068-2-29 / 2G, IEC 60068-2-6
Dimensões / Peso	143x196x94mm/1,3kg, com bateria inclusa
Garantia 2-5-10	2 anos (câmera) / 10 anos (detector)

## Informação sobre Pedidos

55901-2302 ..... Câmera Infravermelha/Termovisor FLIR T620 (640x480) com Wi-Fi e lente padrão de 25°  
 55901-2303 ..... Câmera Infravermelha/Termovisor FLIR T620 (640x480) com Wi-Fi mais lente de 45°

### ACESSÓRIOS

T198055 ..... Bateria Recarregável de Li-Ion  
 T1910490 ..... Kit Adaptador para Acendedor de Cigarro, 12VDC (cabo de 1,20 m)  
 T198126 ..... Recarregador de Bateria com 2 compartimentos, inclui Fonte de Alimentação  
 T911048 ..... Bolsa para a câmera  
 T197717 ..... Software FLIR Reporter Professional  
 T197914 ..... Lente IR, 15° (41,3 mm) com estojo  
 T197922 ..... Lente IR, 25° (24,6 mm) com estojo  
 T197915 ..... Lente IR, 45° (13,1 mm) com estojo

### CERTIFICADO DE TREINAMENTO

3300149 ..... Treinamento e Certificação para Termografista ITC Nível 1 (O1 certificado por participante)



BRASIL/AMÉRICA LATINA

FLIR Systems Brasil  
 Av. Antônio Bardella, 320  
 Sorocaba/SP - CEP 18085-852  
 Fone: +55 15 3238 8070

Representante